



### 为何选用 STRUX SM® 自扣紧螺栓?

STRUX SM™ 是一种高性能防松压铆螺钉，设计用于在有预冲孔的软金属及其合金（如铝和铜）上进行装配固定。它为传统的铆接和焊接螺栓方式提供了一种坚固可靠的装配替代方案。

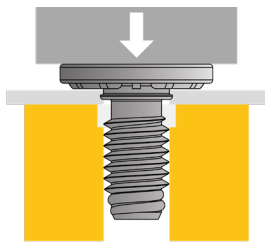
在以下情况下，我们推荐使用STRUX SM™ 螺栓：

- 有稳定的顶出力和扭力值要求的应用上
- 焊接材料不同导致焊接有困难或不能焊接的地方。

### 功能和优点

- 服役过程中具有**较高的抗顶出能力和抗扭转能力**。在软金属中具有优异的旋出扭矩性能。
- **无需焊接操作：**
  - 不会因过热而损坏材料。
  - 降低潜在的腐蚀风险。
  - 提高最终成品的美观度。
- 最大限度地减少面板变形。STRUX SM™螺栓可以与面板更紧密地安装在一或在更靠近面板边缘的位置进行装配固定。
- 头径尺寸设定可防止螺栓嵌入进应用材料
- **安装快捷方便**, 适用于自动进料和模内安装。
- **节省成本的机会：**
  - 去除额外组件的成本，比如防泄漏的密封剂 (或其他类产品安装时所需的其他组件)。
  - 消除生产瓶颈。
  - 与同类产品相比，安装工具的使用寿命更长。

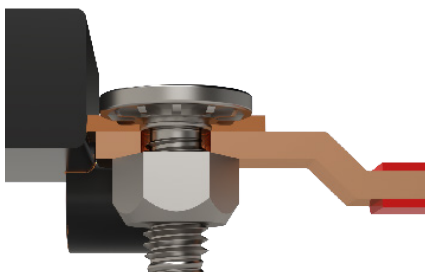
### 工作原理



STRUX SM™ 螺栓可以在模内手动安装，也可以通过**液压压桩机**或任何能够对焊接螺钉与传统铆接螺钉进行送料设备进行**全自动安装**。

为了获得最佳的装配性能，STRUX SM™ 螺栓必须完全安装到位，螺栓与接合材料之间不能有“间隙”。

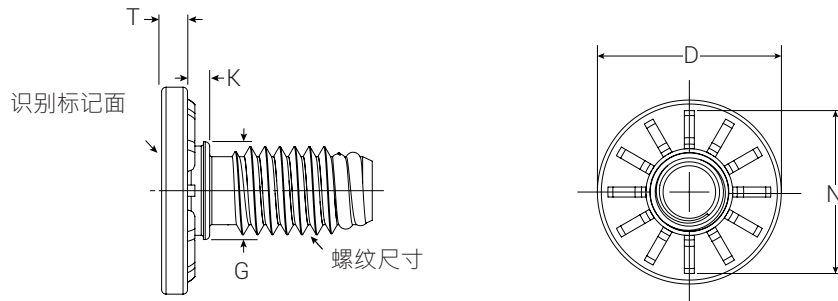
### STRUX SM™ 的主要应用



- 母线
- 电池包外壳
- 隔热罩
- 保险杠和横梁
- 车身和闭合件
- 车顶行李架

先进的 STRUX SM™ 防松压铆螺钉为母排连接提供无与伦比的优势，确保优越的性能，可靠性，并最大限度地**提高了能量传输，同时减少了能源损失**。

尺寸数据 - 公制尺寸



螺纹尺寸	最小材料厚度 (毫米)	D (mm)	T (mm)	G (mm)	K (mm)	N (mm)	大约的顶出力 (N)	大约的无支撑抗扭力 (N'm)
M5	1.0	12.50	1.55	5.68	1.5	10.90	800	11.5
		12.00	1.25	5.54				
M6	1.0	14.25	1.90	6.68	1.5	12.40	900	20.0
		13.75	1.60	6.54				
M8	1.5	18.25	2.55	8.68	2.2	14.90	2,100	42.2
		17.75	2.25	8.54				
M10	2.3	22.75	3.05	10.68	2.9	17.90	3,800	84.4
		22.25	2.75	10.54				
M12	2.3	27.25	3.80	12.68	2.9	20.90	4,100	125.0
		26.75	3.50	12.54				

定制化螺钉



我们根据特殊需求生产STRUX SM™螺栓，以满足您的确切要求。

- 我们建议增加MATHread®，防止螺纹错扣。
- 我们建议进行光学筛选，以确保装配顺利。



了解更多: [www.celofasteners.cn](http://www.celofasteners.cn)  
联系我们: [celo.cn@celo.com](mailto:celo.cn@celo.com)